

THERMOSCELLEUSE

SEMI-AUTOMATIQUE

SCELLINOV

Des idées ...
FIRPLAST
pour vous « emballer »

Thermoscelleuse électrique avec démarrage du tiroir par poussée manuelle format maxi GN1/2.



- **Mode semi-automatique :**
 - Déclenchement du tiroir par poussée manuelle.
 - Machine entièrement électrique.
 - Entraînement et découpe longitudinale et transversale automatique du film de scellage.
 - Système anti-rolling du film. Sécurité présence film.
 - Tirage du film de la plaque de chauffe automatique.
- Réglage par régulation de température et du temps de soudure.
- Bouton d'arrêt d'urgence type coup de poing.
- En option, table inox avec roulettes (dont deux à freins) avec support étiqueteuse.
- Pupitre de commande en façade avec afficheur digital.
- Compteurs des cycles de scellage (partiel et total).
- Zone de conditionnement lavable.

La solution pour le scellage de vos barquettes multiformats.



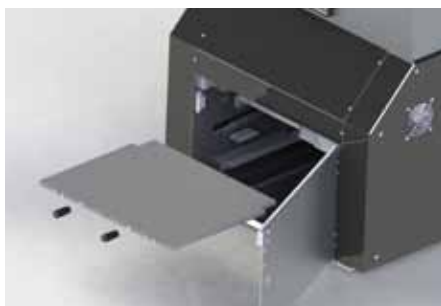
Système de relevage des barquettes en fin de cycle.



Mode semi-automatique :
Déclenchement du tiroir par poussée manuelle.



Changement des outillages simple et rapide. Mise en place simple et rapide de la bobine en façade.



Plaques de scellages amovibles sans outil.



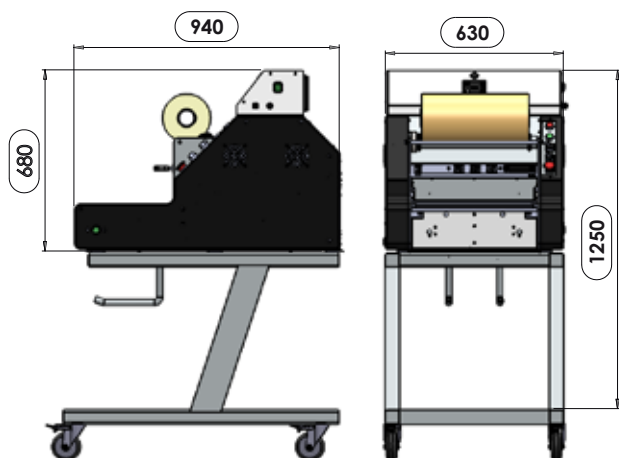
Accès facile pour le nettoyage et la maintenance à l'arrière de la machine.



Châssis en aluminium anodisé, carter en inox et capot en ABS (version inox).

OPTIONS RECOMMANDÉES

- Table en inox avec roulettes freins et crochet pour la suspension des outillages.
- Tablette inox amovible pour support étiqueteuse.



Format	Dimensions extérieures	Nombre de barquettes / outillage
GN 1/2	325 x 265 mm	1
GN 1/3	325 x 176 mm	2
GN 1/4	265 x 162 mm	2
GN 1/6	176 x 162 mm	2
GN 1/8	162 x 132 mm	2 ou 4
TMF	137 x 95 mm	3 ou 6
TMF	190 x 137 mm	2

Caractéristiques techniques	
Poids	90 Kg
Encombrement (L x P x H)	630 x 940 x 680 mm
Hauteur maximum des barquettes	153 mm
Puissance/ Consommation	1800 W
Alimentation électrique	230 V mono + terre
Norme	CE
Cadence (cycles / heure)	600 / heure
Format maxi de la barquette	380 x 325 mm 2 x GN1/3
Laize maxi du film	380 mm